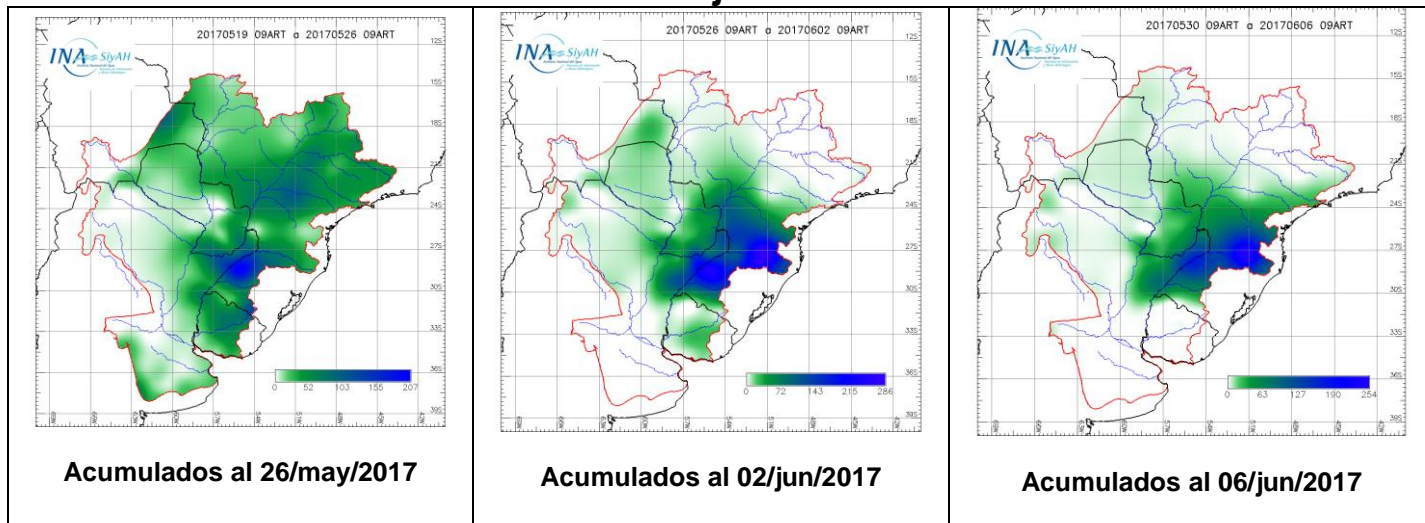


## Situación Crítica Cuenca del Río Uruguay

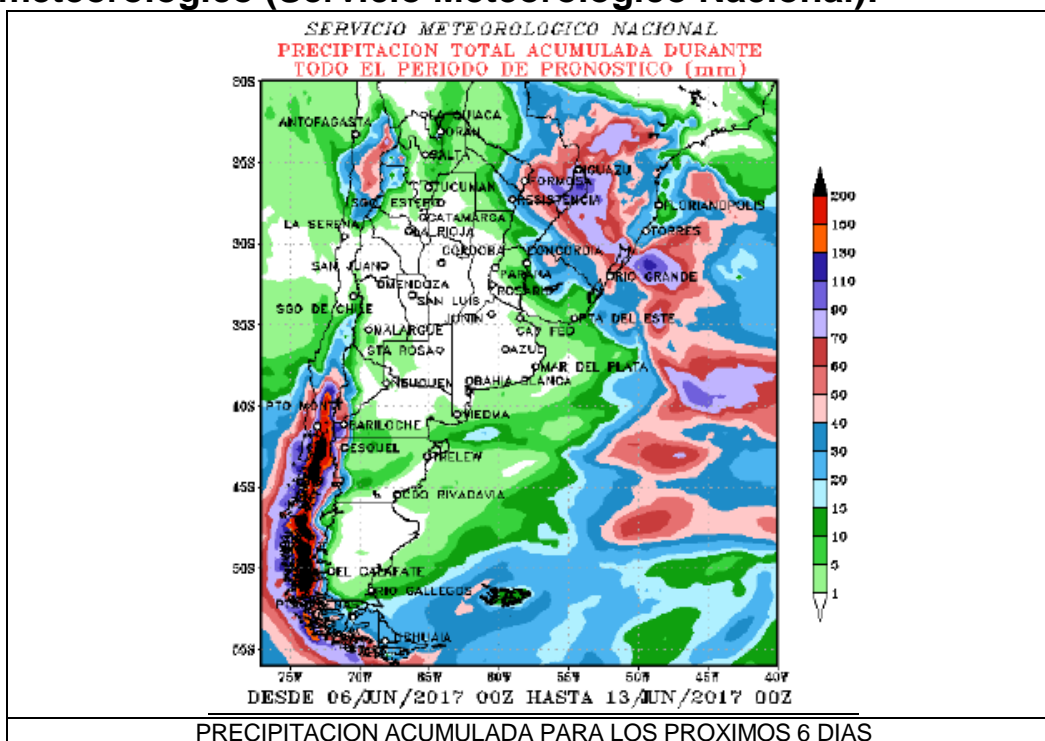
Martes 06/jun/2017



Las lluvias acumuladas sobre la cuenca alta y media del río en las últimas tres semanas sostienen fuertemente la crecida significativa, aún en desarrollo.

En la última semana se produjeron lluvias excepcionales en la cuenca media-alta del río Uruguay, noreste de Corrientes y extremo sur de Misiones; con valores superiores a los 250 mm.

Pronóstico meteorológico (Servicio Meteorológico Nacional):



Se destaca la previsión para miércoles 07/jun al viernes 09/jun sobre el área mencionada más arriba, de respuesta muy rápida.



## RÍO URUGUAY

**CRECIDA SIGNIFICATIVA****CAUDALES**

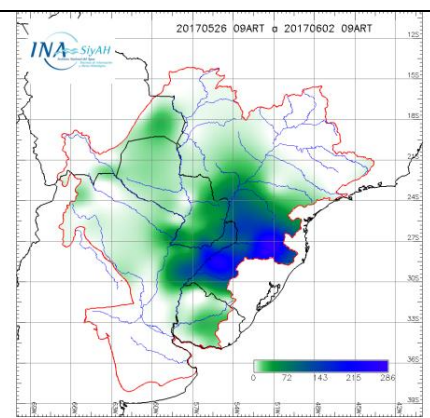
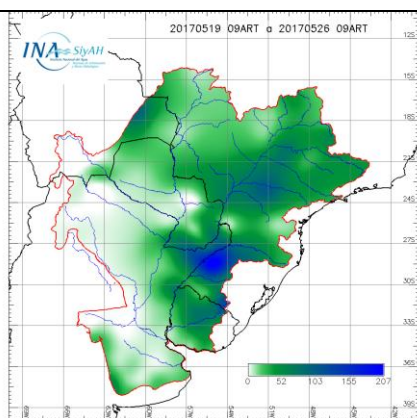
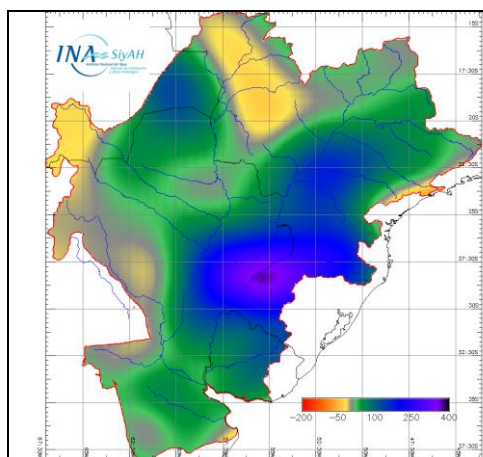
- Embalses alta cuenca: llenos, **sin capacidad de atenuación**.
- Caudal entrante desde la **alta cuenca en Brasil**: sostenido desde ayer próximo a **16.000m<sup>3</sup>/s**.
- Aporte desde la cuenca **misionero-brasileña**: estimado en 6.000m<sup>3</sup>/s, estabilizado.  
Se espera que vuelva a **repuntar** a partir del viernes 09/jun.
- Caudal en **EI SOBERBIO**: 22.500m<sup>3</sup>/s hoy.
- Caudal en **SAN JAVIER**: 16.700m<sup>3</sup>/s. Son 12.000m<sup>3</sup>/s menos que el viernes pasado.
- Caudal en **SANTO TOMÉ**: 25.000m<sup>3</sup>/s. Llegó a 29.000m<sup>3</sup>/s el domingo. Volvería a ese valor.
- Caudal en **PASO DE LOS LIBRES**: 27.000m<sup>3</sup>/s. Llegaría hacia el lunes 12/jun a los 30.000m<sup>3</sup>/s.
- Aporte Total al embalse de **SALTO GRANDE**: en nueva tendencia ascendente.  
Hoy 24.600m<sup>3</sup>/s. Volvería a alcanzar los 30.000m<sup>3</sup>/s.  
Se reproduce el escenario de **julio de 2014**.
- Descarga del embalse: estable en **24.900m<sup>3</sup>/s** esta mañana, con previsión de sostenerla.

**ALTURAS**

- **CONCORDIA**: el nivel se mantienen controlado casi en **14,00m**.  
Según sean las lluvias pronosticadas podría **superar** levemente esa referencia.
- **CONCEPCIÓN DEL URUGUAY**: **continuaría oscilando entre 7,20m y 7,40 m**.
- **Pto. GUALEGUAYCHÚ**: supera levemente **3,50m** (Nivel de Alerta).  
Se mantendría por debajo de **3,80m**.

LA PRÓXIMA ACTUALIZACIÓN SERÁ EMITIDA EL JUEVES 08 DE JUNIO DE 2017

## **Situación Crítica** **Cuenca del Río Uruguay**

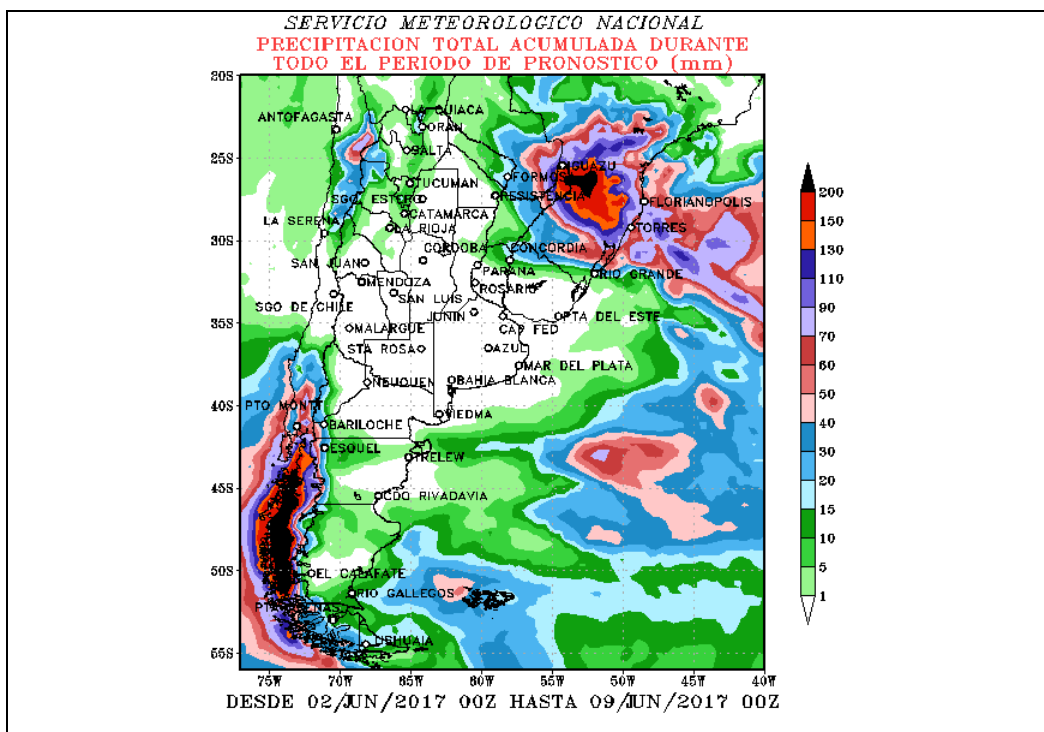


Las lluvias acumuladas sobre la cuenca alta y media del río en las últimas tres semanas dan lugar a una crecida significativa, que aún está en desarrollo.

## Pronóstico meteorológico (Servicio Meteorológico Nacional):

Para los días viernes y sábado no se prevén precipitaciones en la Cuenca del Plata, por la presencia de un sistema de alta presión sobre la misma.

A partir del día domingo se pronostican nuevas lluvias y tormentas en el norte del Litoral, este de Paraguay y cuencas de los ríos Iguazú, media-alta del Uruguay y no regulada del Paraná; con valores acumulados superiores a los 150 mm. Para el centro del Litoral se prevén algunas lluvias y lloviznas.



## SITUACIÓN HIDROLÓGICA

RÍO URUGUAY  
02 de Junio de 2017

## RÍO URUGUAY

## CRECIDA SIGNIFICATIVA

- Caudal entrante desde la **alta cuenca en Brasil**: sostenido en 10.000m<sup>3</sup>/s.
- Aporte desde la cuenca **misionero-brasileña**: estimado en 10.000m<sup>3</sup>/s, en disminución temporaria. Se espera que vuelva a repuntar a partir del lunes 05/jun.
- Caudal en **EI SOBERBIO**: 21.200m<sup>3</sup>/s hoy.
- Caudal en **SAN JAVIER**: 28.000m<sup>3</sup>/s. No se alcanzaba desde julio de 2014.
- Caudal en **SANTO TOMÉ**: 24.000m<sup>3</sup>/s hoy en aumento.
- Caudal en **PASO DE LOS LIBRES**: 20.200m<sup>3</sup>/s en fuerte aumento.
- Aporte Total al embalse de **SALTO GRANDE**: nuevamente superando los 20.000m<sup>3</sup>/s. Se estima que la tendencia se sostendría durante los próximos tres días al menos.
- Descarga del embalse: 23.900m<sup>3</sup>/s esta mañana, con previsión de sostenerla.
  
- **CONCORDIA**: el nivel se mantendría en el orden de 13,80m. Según sean las futuras lluvias podría superar levemente los 14,00m.
- **CONCEPCIÓN DEL URUGUAY**: nivel en ascenso hacia estabilizarse en 6,80m.
- **Pto. GUALEGUAYCHÚ**: nivel se mantendría oscilando próximo a 3,50m (Nivel de Alerta).

LA PRÓXIMA ACTUALIZACIÓN SERÁ EMITIDA EL LUNES 05 DE JUNIO DE 2017





SITUACIÓN HIDROLÓGICA

MENSAJE N° 8454  
31 de mayo de 2017

CAUDALES OBSERVADOS EN LAS SECCIONES MÁS IMPORTANTES



### RÍO PARANÁ EN BRASIL

### APORTE EN ACOTADO AUMENTO

Se registraron lluvias entre 50-100 mm en la cuenca no regulada del río Paraná y nulas en el resto de la cuenca brasileña en la última semana. Se espera lluvias leves en la cuenca y moderadas en la cuenca no regulada durante la próxima semana. El caudal entrante a **Itaipú** (en **GUAIRA**, cola del embalse) descendió de un máximo en la semana de **14.900m<sup>3</sup>/s** el 25/may a **11.600m<sup>3</sup>/s** hoy. El caudal erogado por **ITAIPÚ** fluctuó entre un máximo de **15.350m<sup>3</sup>/s** el 27/may y un mínimo de **11.900m<sup>3</sup>/s** el 30/may. El caudal es hoy de **12.700m<sup>3</sup>/s**

### RÍO IGUAZÚ

### CAUDAL ESTABLE

Se registraron lluvias entre 40-120 mm en la cuenca en la última semana. Se prevé lluvias moderadas a puntualmente fuertes en la próxima semana. El caudal en **CAPANEMA**, fluctuó entre el 24/may y el 27/may entre **900m<sup>3</sup>/s** y **1.700m<sup>3</sup>/s** y entre los días 28/may y 31/may fluctuó entre **700m<sup>3</sup>/s** y **2.200m<sup>3</sup>/s**. En la entrada del río a la Argentina (**Andresito**), el caudal fluctuó entre un máximo de **1.700m<sup>3</sup>/s** el 24/may y un mínimo de **1.000m<sup>3</sup>/s** el 30/may. El caudal es hoy de **1.250m<sup>3</sup>/s**.

### RÍO PARANÁ EN TRAMO PARAGUAYO – ARGENTINO

### NEVELES ACOTADOS

Se registraron precipitaciones entre 40-100 mm en la cuenca en la última semana. Se prevén lluvias moderadas a puntualmente fuertes en la próxima semana.

**Estas lluvias están dando lugar a un repunte importante desde el embalse de Yacyretá.**

En la **CONFLUENCIA Paraná-Iguazú** el caudal fluctuó en la semana entre un máximo de **17.400m<sup>3</sup>/s** el 26/may y un mínimo de **14.900m<sup>3</sup>/s** el 30/may. El caudal es hoy de **15.600m<sup>3</sup>/s**. La lectura de escala de **Puerto IGUAZÚ** bajó de un máximo en la semana de **18,40m** los días 26-28/may a **15,20m** hoy. **No supera los 20,00m desde agosto de 2016. (El nivel de alerta es 25,00m).**

El caudal entrante a **Yacyretá** descendió con fluctuaciones de un máximo en la semana de **19.700m<sup>3</sup>/s** el 24/may a **18.000m<sup>3</sup>/s** hoy. La **descarga** descendió con fluctuaciones de un máximo en la semana de **20.400m<sup>3</sup>/s** el 25/may a **18.500m<sup>3</sup>/s** hoy.

### RÍO PARAGUAY

### TENDENCIA ASCENDENTE NORMAL

Se registraron precipitaciones entre 20-50 mm en la cuenca baja en la última semana. El pronóstico para la próxima semana indica lluvias leves a moderadas en la cuenca baja.

Información proveniente de ANA, **Brasil:**

En **PUERTO ESPERANÇA** el nivel subió de 2,99m el 19/may a 3,27m el 26/may. Se prevé un nivel de 3,52m para el 02/jun.  
En **PUERTO MURTINHO** el nivel subió de 4,94m el 19/may a 5,36m el 26/may. Se prevé un nivel de 5,69m para el 02/jun.

Información de ANNP de **Paraguay:**

En **BAHÍA NEGRA**, la altura de la descarga del Pantanal subió gradualmente de 3,52m a 3,80 hoy. En **CONCEPCIÓN** el nivel subió gradualmente de 4,15m a 4,44 hoy. En ambos casos, los niveles se ubican dentro de la franja normal de oscilación, muy próximos a los valores promedio de mayo de los últimos 25 años.

Río Paraguay en **Argentina:**

En **PUERTO PILCOMAYO** El nivel subió gradualmente en la semana de 5,07m a 5,21m hoy (**Nivel de Alerta 5,35m - Nivel de evacuación 6,00m**). En **FORMOSA** el nivel también subió gradualmente en la semana de 6,90m a 7,14m hoy (**Nivel de Alerta 7,80m-Nivel de evacuación 8,30m**). Se ubica en 0,48m por debajo del nivel registrado en igual fecha de 2016.

## RÍO PARANÁ EN TERRITORIO ARGENTINO

## **ALERTA POR REPUNTE**

Se registraron lluvias de hasta **250 mm en sur de Misiones y extremo norte de Corrientes** y entre 20-100 mm en el centro-sur de Corrientes en la última semana. Se prevén lluvias **moderadas en el centro del Litoral a puntualmente fuertes en el norte del mismo** en la próxima semana.

**CORRIENTES:** el nivel subió de 5,16m a 5,78m estable desde el 29/may a hoy. (**Nivel de evacuación 7,00m-Nivel de alerta 6,50m**). **Se prevé una tendencia descendente.**

**GOYA:** el nivel subió gradualmente de 4,98m a **5,45m** hoy. (**Nivel de evacuación 5,70m-Nivel de alerta 5,20m**). **Se prevé una tendencia levemente descendente.**

**LA PAZ:** el nivel subió gradualmente de 5,58m a 5,72m hoy. (**Nivel de evacuación 6,15m-Nivel de alerta 5,80m**)

**SANTA FE:** el nivel subió gradualmente de 4,58m a 4,72m hoy. (**Nivel de alerta 5,30m-Nivel de evacuación 5,70m**). **Se prevé una tendencia ascendente.**

**ROSARIO:** el nivel subió gradualmente de 4,25m el 24-25/may a 4,36m hoy. (**Nivel de alerta 5,00m-Nivel de evacuación 5,30m**). **Se prevé una tendencia ascendente.**

Se incluye la tabla que resume la tendencia prevista en las escalas del Delta.

	Registro Hoy (m)	Promedio semana al 24/MAY	Promedio Semana al 31/MAY	Diferencia (cm)	Referencia Histórica (*)	Promedio esperado para el mes de JUNIO	Promedio esperado para el mes de JULIO	Promedio esperado para el mes de AGOSTO
Diamante	4.95	4.81	4.91	0.09	0.79	4.86	4.41	4.20
Victoria	4.40	4.11	4.32	0.22	0.21	4.54	4.22	4.01
S, Nicolás	3.42	3.23	3.35	0.12	0.29	3.43	3.32	3.13
Ramallo	3.10	2.93	3.05	0.13	0.31	3.17	3.11	2.92
San Pedro	2.65	2.35	2.58	0.24	0.36	2.73	2.70	2.51
Baradero	2.45	2.21	2.37	0.17	0.45	2.53	2.50	2.31
Zárate	1.40	0.82	1.30	0.48	0.36	0.77	0.76	0.72
Paranacito	2.31	1.74	2.23	0.48	0.49	2.46	2.44	2.24
Ibicuy	1.65	1.21	1.62	0.41	0.46	1.80	1.77	1.58
Pto, Ruiz	3.76	3.02	3.57	0.55	0.86	3.73	3.49	3.28

## RÍO URUGUAY

## **FUERTE AUMENTO**

Se registraron lluvias de hasta 270 mm en la cuenca media-alta y entre 20-80 mm en la cuenca baja en la última semana. Se prevén lluvias **moderadas a fuertes** en la cuenca media-alta para la próxima semana.

**SALTO GRANDE INFORMA:** Será necesario incrementar los caudales erogados a **22.200m<sup>3</sup>/seg** a partir del día de mañana y a **23.000m<sup>3</sup>/seg** durante el viernes 2 de junio.

En el **SOBERBIO**: el caudal aumentó fuertemente de 3.600m<sup>3</sup>/s a **16.100**m<sup>3</sup>/s hoy.

En **SAN JAVIER**: el caudal aumentó con fluctuaciones de un mínimo de 7.400m<sup>3</sup>/s el 25/may a **16.550**m<sup>3</sup>/s hoy

En **SANTO TOMÉ**: el caudal aumentó con fluctuaciones de un mínimo de 8.750m<sup>3</sup>/s el 24/may a **15.200**m<sup>3</sup>/s hoy

En **PASO DE LOS LIBRES**: el caudal aumentó de 13.900m<sup>3</sup>/s a **17.800**m<sup>3</sup>/s hoy.

El **Aporte Total** al embalse de **SALTO GRANDE** el caudal aumentó en el primer tramo de la semana de 14.300m<sup>3</sup>/s a **20.600**m<sup>3</sup>/s el 27/may. Luego desciende y el caudal es hoy de **18.100**m<sup>3</sup>/s.

La **descarga** aumentó de **15.200**m<sup>3</sup>/s a **20.300**m<sup>3</sup>/s hoy

En **CONCORDIA** el nivel subió gradualmente de 10,40m a **12,48**m hoy (**Nivel de Alerta 11,00m-Nivel de Evacuación 12,50m**). *El nivel continuaría creciendo sin superar los **14,00m**.*

**CONCEPCIÓN DEL URUGUAY**: el nivel subió gradualmente de 5,25m a **6,21**m hoy. (**Nivel de Alerta 5,30m-Nivel de Evacuación 6,30m**).

**Pto. GUALEGUAYCHÚ** el nivel subió gradualmente de 2,80m a 3,36m hoy. (**El nivel de alerta es de 3,50m**).

**Fuentes:** Prefectura Naval Argentina, Servicio de Hidrografía Naval, Comisión Técnica Mixta de Salto Grande, Entidad Binacional Yacyretá, EVARSA, COREBE, SSRRHH, Centro de Informaciones Meteorológicas FICH-UNL

**EL PROXIMO MENSAJE COMPLETO SERA EMITIDO EL MIÉRCOLES 07 DE JUNIO DE 2017**